

S+P Insight

S c h e l l e n & P a r t n e r G m b H



M i t B e n c h m a r k i n g a n d i e S p i t z e



Schellen + Partner.
Ihr PLUS im Gesundheitsmarkt.

In den Jahren nach der Konvergenzphase stellt sich für die Kliniken in Deutschland neben dem Thema Qualität insbesondere eine weitere zentrale Herausforderung:

Leistung, Leistung, Leistung

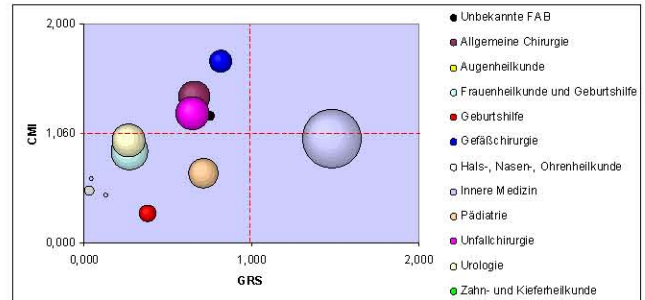
Die Verhandlungen der Krankenhäuser mit den Kostenträgern werden in den kommenden Jahren von einem echten Überlebenskampf geprägt sein: Gelingt es, die Anzahl der Klinik-Leistungen prospektiv auf einem hohen Niveau zu halten und kostengünstig zu erstellen?

Kann ich meine Leistungen zu Beginn der Verhandlungsperiode bereits abrechnungs- und budgetrelevant vereinbaren?

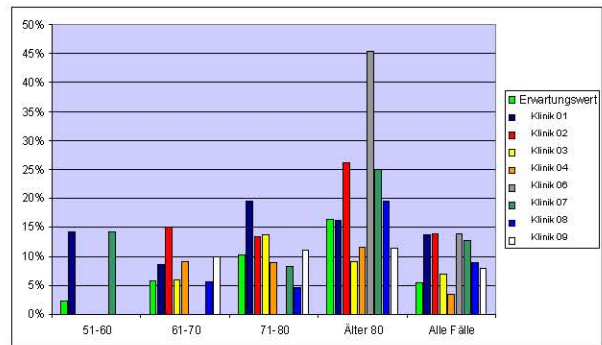
Wie kann ich Krankenkassen gegenüber, jenseits der DRG-Abrechnung, die Qualität meiner Leistung auch in Bereichen, in denen keine „Bad-Event-Indikatoren“ herangezogen werden können, verhandlungssicher darstellen?

**Das PLUS für Ihren Erfolg.
Kompetenz und Motivation.**

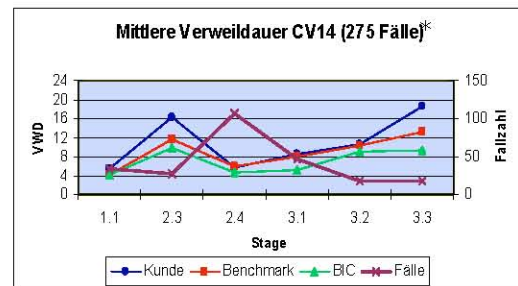
**Wo liegen die eigentlichen Stärken
meines Klinikums? Wo die Schwächen?**



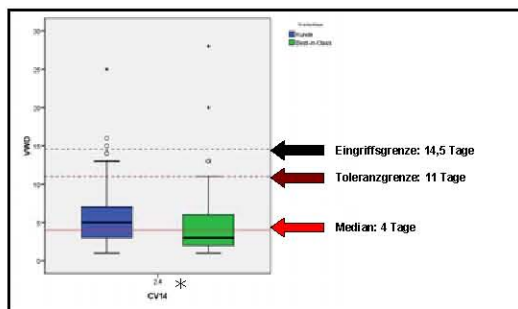
**Habe ich überhaupt eine Chance, bei
Versäumnissen qualitativ zum Bench-
mark aufschließen zu können?**



**Wie hoch ist die Morbiditätslast in
meinem Klinikum, die - vom DRG-
System nicht erfasst wird - einen sehr
hohen Einfluss auf meine Qualitäts-
indikatoren haben dürfte?**



**Wie kann ich mich mit meinem Klini-
kum besser darstellen?**



**Wo liegen meine Reserven im Pro-
zess- und Sachmittelbereich?**

* CV14: KHK ohne aortocoronaren Bypass

**S c h e l l e n & P a r t n e r
G m b H**

www.schellen.com

Telefon: 0211 - 550 296 0

Fax: 0211 - 550 296 22

E-Mail: info@schellen.com

Wir repräsentieren in Deutschland, Benelux, Frankreich, der Schweiz und Österreich die Medical Statistics Group MEDSTAT (ThomsonReuters) und die Johns Hopkins University als internationale Marktführer im Bereich des medizinischen Daten- und Qualitätsmanagements. Darüber hinaus besitzt Schellen & Partner eine herausragende Expertise in den Bereichen Patientenklassifikationsverfahren, Klinische Behandlungspfade sowie Evidenzbasierter Medizin (EbM).

Zu unseren Kunden gehören Krankenhäuser, Behörden, Health Professionals, Krankenkassen sowie die pharmazeutische und Medizinprodukte - Industrie.



The logo is contained within a white oval with a black border. It features the text 'Schellen' in a large serif font on the left, and 'Partner' in a large serif font on the right. Between them is a blue cross symbol. Above the cross, the words 'HEALTHCARE' and 'TOMORROW™' are written in a smaller, sans-serif font. Two dashed blue arrows form a circular path around the cross, one pointing clockwise and one pointing counter-clockwise.

Schellen
HEALTHCARE + TOMORROW™
Partner